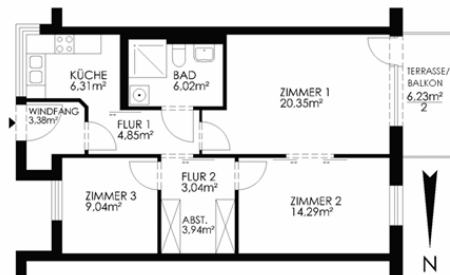


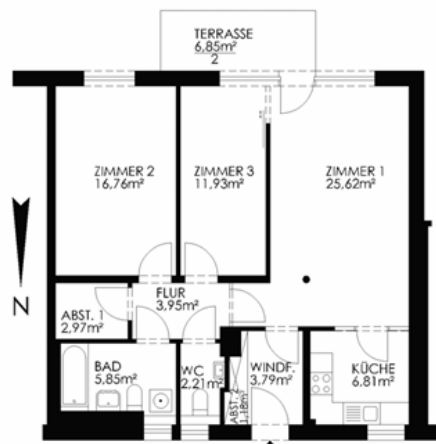
__ Beispiel für eine 2½-Zimmer-Wohnung, 74,33 m², Erd- bis II. Obergeschoss (auch mit Gäste-WC vorhanden, dafür kleinerer Abstellraum).

Nutzungsentgelt kalt	738,32 €
Betriebskostenvorauszahlung	128,00 €
Heizkostenvorauszahlung	43,00 €
BVE-Gesamtnutzungsentgelt	909,32 €
ASB-Grundservice*	85,00 €
	<hr/>
	994,32 €
Genossenschaftsanteile**	4.857,35 €



__ Beispiel für eine 3-Zimmer-Wohnung, 84,48 m², Erdgeschoss (auch mit Dusche statt Badewanne vorhanden)

Nutzungsentgelt kalt	847,55 €
Betriebskostenvorauszahlung	135,00 €
Heizkostenvorauszahlung	49,00 €
BVE-Gesamtnutzungsentgelt	1.031,55 €
ASB-Grundservice*	85,00 €
	<hr/>
	1.116,55 €
Genossenschaftsanteile**	5.368,65 €



__ Für Fragen zum Betreuten Wohnen »Auf der Hasenhöhe« steht Ihnen zur Verfügung:

Bauverein der Elbgemeinden eG
Heidrehmen 1, 22589 Hamburg
Postfach 55 01 80, 22561 Hamburg

Herr Lohmann
T 040 / 244 22 - 241
E hasenhoehe@bve.de

www.bve.de/hasenhoehe

*** Berechnungsbeispiel für eine Person**

Bei Belegung der Wohnung mit zwei Personen erhöht sich der Betrag auf 125,00 €.

**** Genossenschaftsanteile**

Mit der Zeichnung von Genossenschaftsanteilen werden Sie Mitglied in einer starken Gemeinschaft. Lange Mitgliedschaften bestätigen, dass die Mitglieder unserer Genossenschaft sehr eng verbunden sind. Im Bauverein der Elbgemeinden erfahren Sie Solidarität und nehmen gemeinsam ökonomische Interessen wahr. Ihr eingezahlter Genossenschaftsanteil wird selbstverständlich verzinst und bei Beendigung der Mitgliedschaft ausgezahlt.

Auf der Hasenhöhe

Eine Auswahl unserer Grundrisstypen

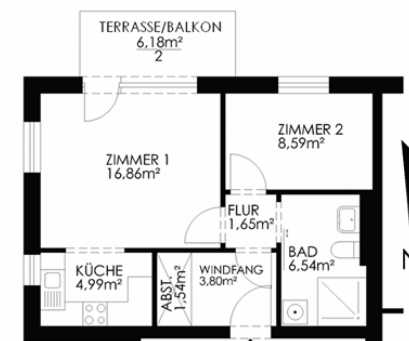
Bauverein der Elbgemeinden eG

BVE

__ Es gibt vier 1½-Zimmer-Wohnungen (ca. 47 und 51 m²), 83 2-Zimmer-Wohnungen (ca. 53 bis 71 m²), 33 2½-Zimmer-Wohnungen (ca. 70 und 74 m²) und sechs 3-Zimmer-Wohnungen (ca. 84 und 92 m²).

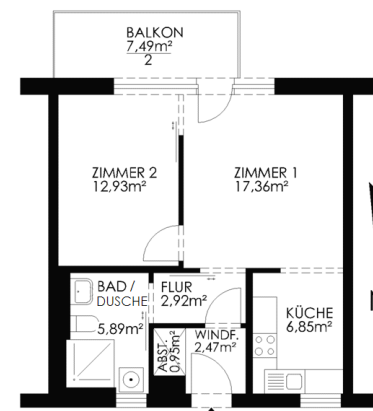
__ Beispiel für eine 1½-Zimmer-Wohnung, 47,06 m², Erd- bis II. Obergeschoss

Nutzungsentgelt kalt	475,63 €
Betriebskostenvorauszahlung	89,00 €
Heizkostenvorauszahlung	54,00 €
BVE-Gesamtnutzungsentgelt	618,63 €
ASB-Grundservice*	85,00 €
	<hr/>
	703,63 €
Genossenschaftsanteile**	3.476,84 €



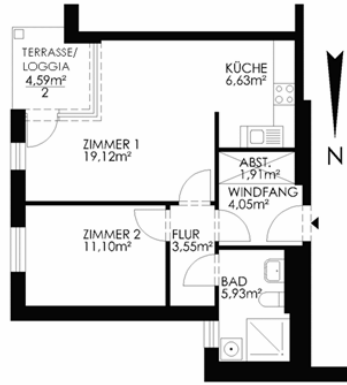
__ Beispiel für eine 2-Zimmer-Wohnung, 53,11 m², I. bis IV. Obergeschoss (auch mit Badewanne statt Dusche vorhanden)

Nutzungsentgelt kalt	528,87 €
Betriebskostenvorauszahlung	100,00 €
Heizkostenvorauszahlung	30,00 €
BVE_Gesamtnutzungsentgelt	658,87 €
ASB_Grundservice*	85,00 €
	<hr/>
	743,87 €
Genossenschaftsanteile**	3.783,62 €



**__ Beispiel für eine 2-Zimmer-Wohnung,
54,58 m², Erd- bis II. Obergeschoss**

Nutzungsentgelt kalt	515,05 €
Betriebskostenvorauszahlung	99,00 €
Heizkostenvorauszahlung	31,00 €
<hr/>	
BVE-Gesamtnutzungsentgelt	645,05 €
ASB-Grundservice*	85,00 €
<hr/>	
	730,05 €
Genossenschaftsanteile**	3.834,75 €



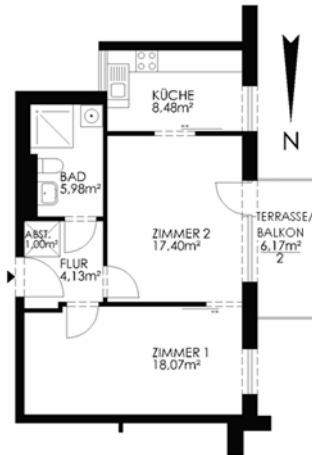
**__ Beispiel für eine 2-Zimmer-Wohnung,
65,23 m², Erd- bis II. Obergeschoss (auf
Wunsch rollstuhlgerecht)**

Nutzungsentgelt kalt	632,33 €
Betriebskostenvorauszahlung	110,00 €
Heizkostenvorauszahlung	75,00 €
<hr/>	
BVE-Gesamtnutzungsentgelt	817,33 €
ASB-Grundservice*	85,00 €
<hr/>	
	902,33 €
Genossenschaftsanteile**	4.397,18 €



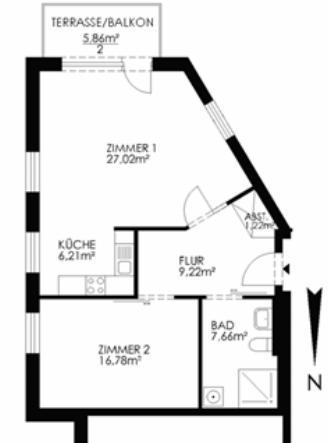
**__ Beispiel für eine 2-Zimmer-Wohnung,
58,14 m², Erd- bis III. Obergeschoss (auch
mit Ost- statt Westbalkon und/oder mit
offener Küche vorhanden)**

Nutzungsentgelt kalt	577,50 €
Betriebskostenvorauszahlung	105,00 €
Heizkostenvorauszahlung	40,00 €
<hr/>	
BVE-Gesamtnutzungsentgelt	722,50 €
ASB-Grundservice*	85,00 €
<hr/>	
	807,50 €
Genossenschaftsanteile**	4.039,27 €



**__ Beispiel für eine 2-Zimmer-Wohnung,
71,04 m², Erd- bis II. Obergeschoss**

Nutzungsentgelt kalt	698,00 €
Betriebskostenvorauszahlung	122,00 €
Heizkostenvorauszahlung	60,00 €
<hr/>	
BVE-Gesamtnutzungsentgelt	880,58 €
ASB-Grundservice*	85,00 €
<hr/>	
	965,58 €
Genossenschaftsanteile**	4.703,96 €



**__ Beispiel für eine 2-Zimmer-Wohnung,
64,52 m², Erd- bis II. Obergeschoss**

Nutzungsentgelt kalt	640,87 €
Betriebskostenvorauszahlung	114,00 €
Heizkostenvorauszahlung	39,00 €
<hr/>	
BVE-Gesamtnutzungsentgelt	793,87 €
ASB-Grundservice*	85,00 €
<hr/>	
	878,87 €
Genossenschaftsanteile**	4.346,05 €



**__ Beispiel für eine 2½-Zimmer-Wohnung,
70,41 m², I. bis IV. Obergeschoss (auch mit
Badewanne statt Dusche vorhanden)**

Nutzungsentgelt kalt	699,38 €
Betriebskostenvorauszahlung	116,00 €
Heizkostenvorauszahlung	46,00 €
<hr/>	
BVE-Gesamtnutzungsentgelt	861,38 €
ASB-Grundservice*	85,00 €
<hr/>	
	946,38 €
Genossenschaftsanteile**	4.652,83 €

